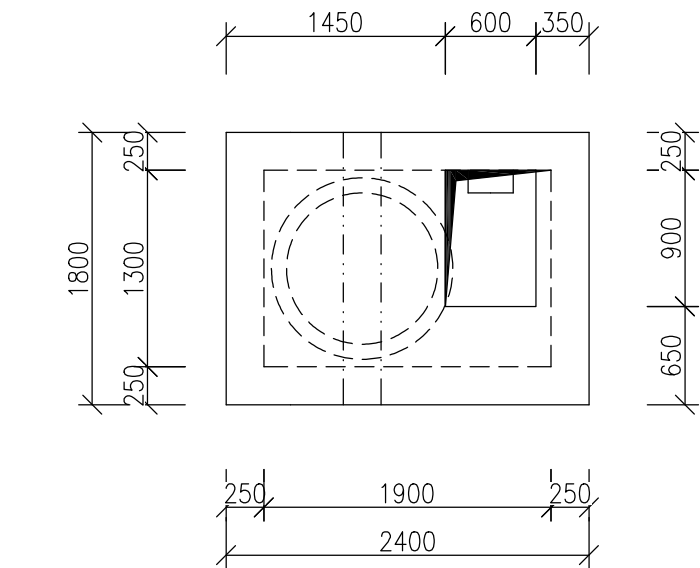
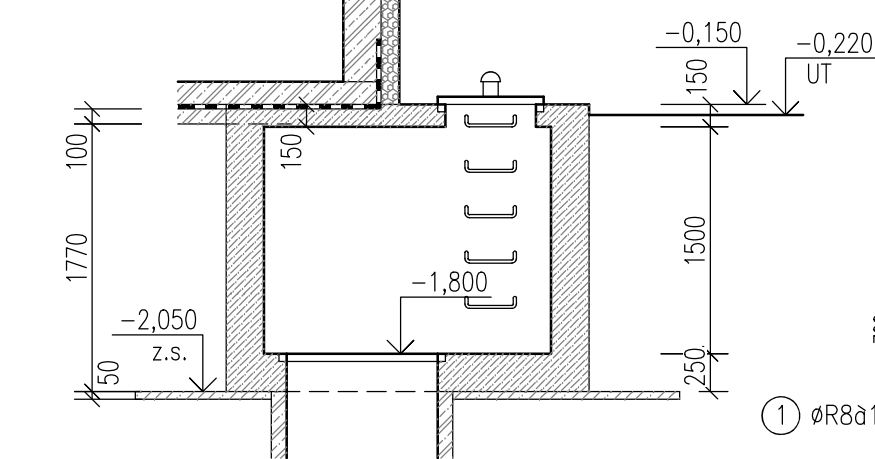


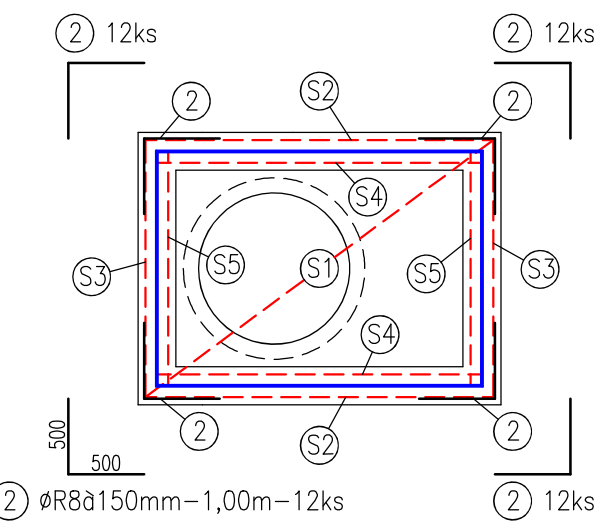
TVAR ŠACHTY - PŮDORYS



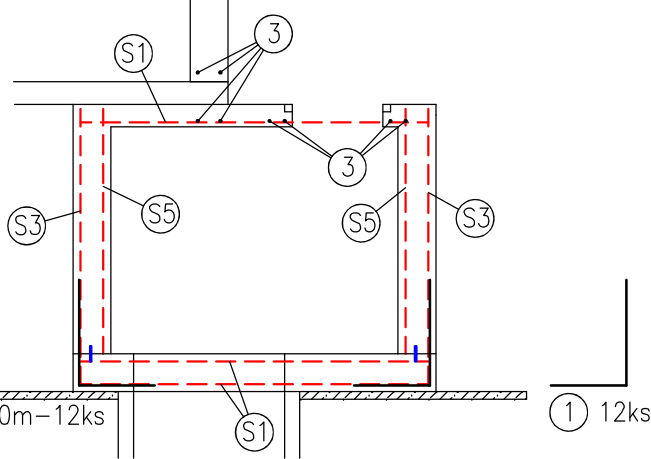
ŘEZ



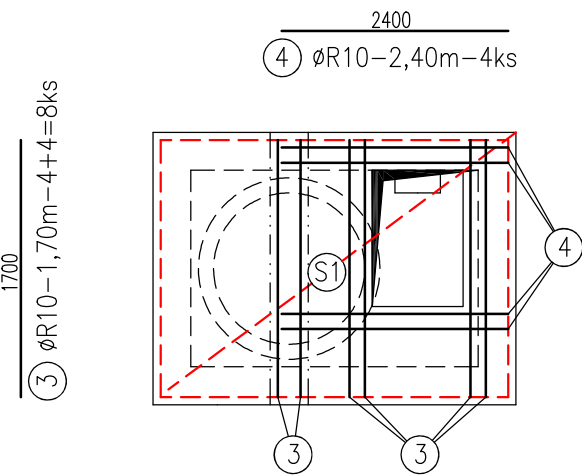
VYZTUŽENÍ DNA A STĚN



ŘEZ



VYZTUŽENÍ STROPU



- (S1) KARI Ø8x150/150-2,30x1,70m-3ks
- (S2) KARI Ø8x150/150-2,30x1,80m-2ks
- (S3) KARI Ø8x150/150-1,70x1,80m-2ks
- (S4) KARI Ø8x150/150-2,15x1,60m-2ks
- (S5) KARI Ø8x150/150-1,55x1,60m-2ks


VÝPIS VÝZTUŽE

OZN.	ø	DÉLKA m	KS	DÉLKA DLE ø CELKEM m				PLOCHA
				B500A		B500B		SIŤ KARI
				øR6	øR8	øR10	øR12	ø8x150/150
1	R8	1,20	56		67,20			
2	R8	1,20	48		57,60			
3	R10	1,70	8			13,60		
4	R10	2,40	4			9,60		
S1	8x150	2,3x1,7	3					11,73
S2	8x150	2,3x1,8	2					8,28
S1	8x150	1,7x1,8	2					6,12
S2	8x150	2,15x1,6	2					6,88
S2	8x150	1,55x1,6	2					4,96
CELKEM			m		124,80	23,20		37,97
			kg/m		0,395	0,617		5,267
			kg		49,30	14,31		199,99
			kg	49,30		14,31		199,99

VODOSTAVEBNÍ BETON TŘ. C25/30, OCEL B500A, B500B (10505-R)

KRYTÍ VÝZTUŽE 45 MM – DNO A STĚNY, 25 MM – STROP

▮ KOMBINOVANÝ TĚSNICÍ PÁS DO PRACOVNÍ SPÁRY MEZI DNEM A STĚNAMI – 7,5 b.m.

Stupeň PD:	Dokumentace pro provádění stavby		 ASET studio architektonická a projekční kancelář
Zprac. DSP / autor:	INTAR a.s., Bezručova 81/17a, 602 00 Brno		
Vedoucí projektant:	Ing. Jan Turek		
Vypracoval:	Ing. Ivo Barviř		
Místo:	parc. č. 1705/1, 1705/41, 1705/47, 1706/1, 1706/3, 1706/4, k.ú. Holice u Olomouce		ASET studio s.r.o., Tovární 41, 779 00 Olomouc www.asetstudio.cz
Investor:	Univerzita Palackého v Olomouci, Křížkovského 551/8, 771 47 Olomouc		Zak.č.: 1723
Akce:	DOBUDOVÁNÍ A MODERNIZACE INFRASTRUKTURY PRO PRAKTICKOU VÝUKU NA PŘF UPOL		Datum: 01/2018
Objekt:	SO 20 (RB2) - PŘÍSTAVBA OBJ. 53 A STAVEBNÍ ÚPRAVY SKLENÍKU (RB2)		Měřítko: 1:50
Část:	Stavebně konstrukční řešení		Část: D.2.2 Paré:
Výkres:	Výztuž šachty kolem studny		